

JORISIDE

THE STEEL FUTURE

Industrijski sistemi



Rešenja za industrijske objekte

JORISIDE

THE STEEL FUTURE

Industrijski sistemi

0 nama

Joris Ide kompanija je od 2015. godine deo međunarodne grupacije Kingspan.

Kingspan je svetski lider u toplotnoj izolaciji i panelima za objekte sa niskim sadržajem ugljenika.

Naša priča počela je 1985. godine u belgijskom gradu Zwevezele. Joris Ide je ime osnivača kompanije, preduzeće se u početku bavilo proizvodnjom i prodajom metalnih pločica.

Joris ide je trenutno jedna od najvećih kompanija u ovoj oblasti.

U međuvremenu, Joris Ide je razvio segment toplotne izolacije i rešenja za industrijske objekte, postajući jedna od najvećih kompanija u Evropi u ovoj oblasti.

Imamo rešenje za vaš projekat!

Zajedno biramo najpovoljniju konstrukciju za vas:



Poslovne zgrade



Magacinski prostori



Poljoprivredne farme

Proizvodni prostori



Auto servisi



Perionice



Pružamo:

I. Savetovanje

U zavisnosti od vrste, namene i svrhe objekta.



II. Projektovanje

Arhitektura i projektovanje konstrukcija.



III. Neophodni materijali za izgradnju

Uzimamo u obzir sve što je potrebno za završetak izgradnje.



IV. Transport

Dostava se vrši na bilo koju lokaciju kupca.



V. Montaža

Radove mogu izvoditi naši provereni dugogodišnji saradnici.



Imamo u vidu:

- Važeće zakonske regulative
- Potrebe i mišljenja naših klijenata
- Seizmičku zonu projekta
- Sva opterećenja: prirodna i tehnološka
- Tip konstrukcije: zavisno od veličine objekta (D-Š-V)

Budite uvereni da će vaš budžet biti uzet u obzir još od faze projektovanja i da ćete imati stalnu kontrolu nad evaluacijom posla u bilo kojoj fazi. Imaćete rešenje prilagođeno klijentu za oblast u kojoj su troškovi i brzina izgradnje ključni faktori.

I. Savetovanje

Da li želite da izgradite sopstveni poslovni prostor, magacinski prostor ili bilo koji drugi tip objekta? Joris Ide je tu da vam pomogne!

U zavisnosti od faze projekta uradićemo istraživački rad na sledećim aspektima: način finansiranja projekta, da li je zemljište kupljeno ili je u procesu kupovine, formu i arhitekturu izgradnje.

Naši stručnjaci preporučuju studije predizvodljivosti i studije izvodljivosti nakon kojih sledi tehnički dizajn.



II. Projektovanje

Stručnjaci iz našeg tima će se pobrinuti za projekat izgradnje:

- Arhitektonski projekat sa skicama i crtežima;
- Dizajn tehničke podrške potreban za dobijanje DTAC-a;
- Dizajn tehničke podrške (PTH):
 - ekstrakti materijala;
 - detalji izvršenja;
 - MLPAT verifikovan i sertifikovan.



III. Neophodni materijali za izgradnju



1. Fundament

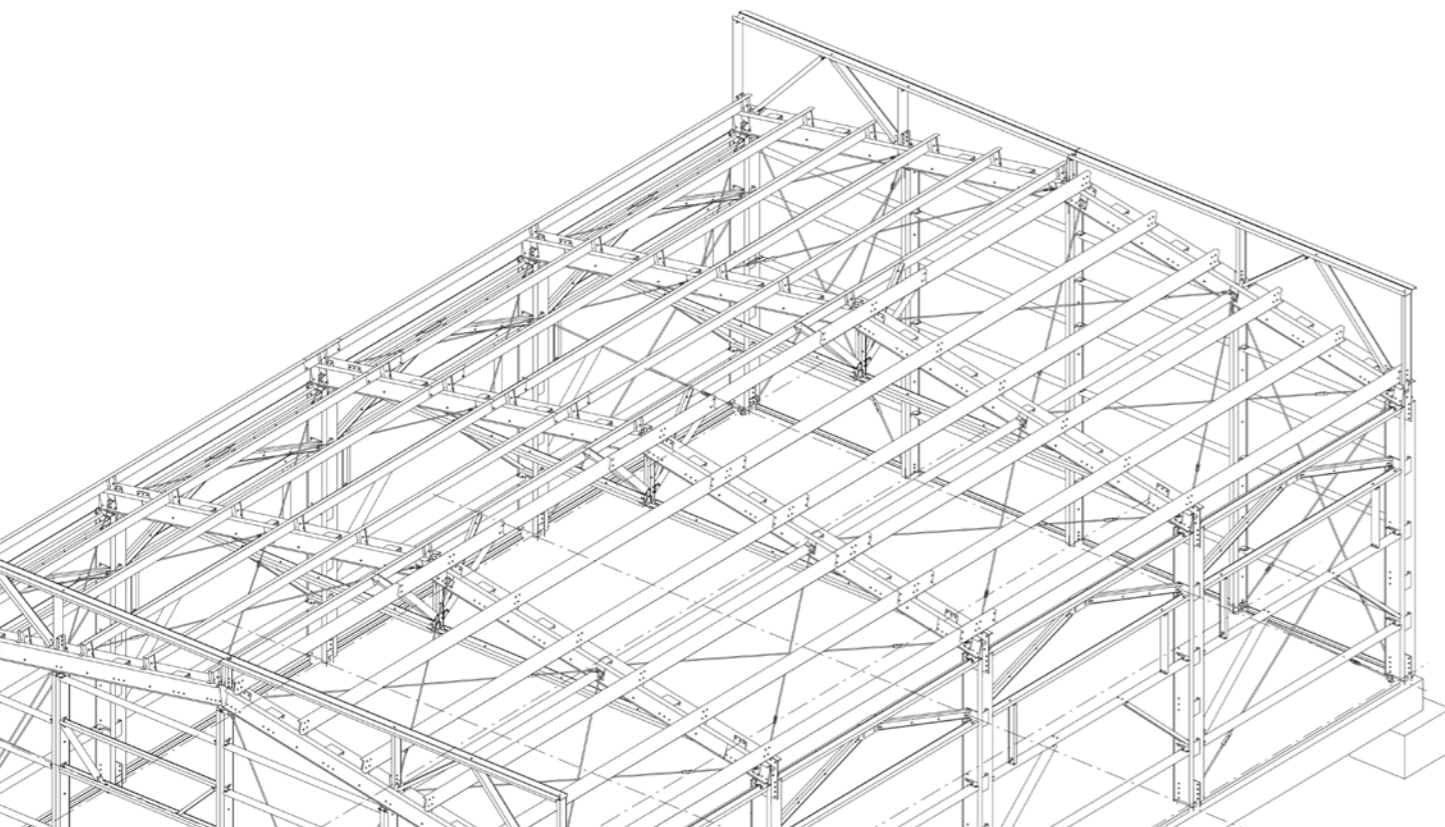
Temelj je koren konstrukcije. On prenosi opterećenje i uspostavlja ravnotežu između konstrukcije i tla.

2. Struktura

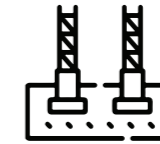
U zavisnosti od odredišta objekta i njegovog oblika, izabraćemo pocinkovanu metalnu konstrukciju, konstrukciju od toplivaljanog čelika ili betonsku konstrukciju.

3. Oblaganje objekta

Po želji naručioca, ali i po predlogu arhitekta nudimo kompletan asortiman sendvič panela za oblaganje objekta.

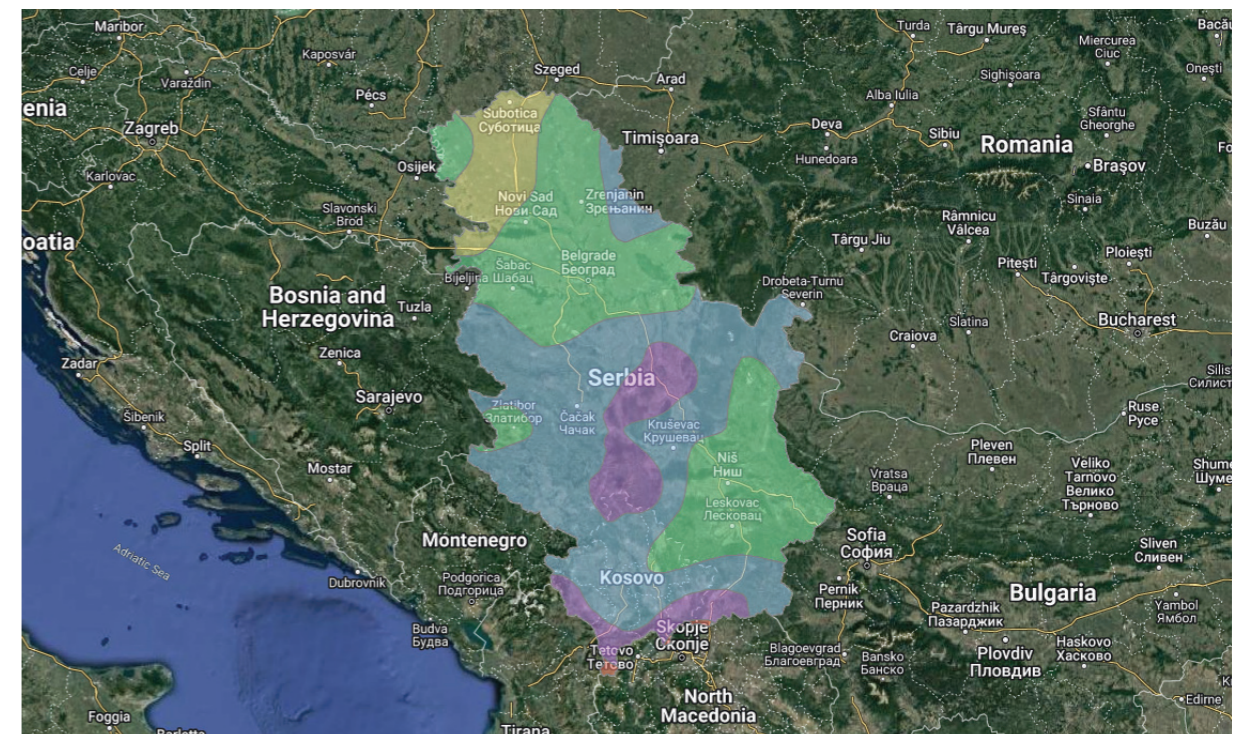


1. Fundament

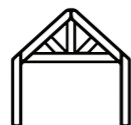


Predlažemo sistem temelja koji odgovara vašoj konstrukciji.

U slučaju industrijskih hala, uglavnom se koriste kruti ili elastično izolovani temelji, uzimajući u obzir konstruktivni sistem, njegov raspored u prostoru, upotrebjene materijale, uslove tla i seizmičko područje u kome se konstrukcija nalazi.



2. Struktura



Glavna konstrukcija

Cinkovana

Za relativno velike otvore mogu se koristiti konstruktivna rešenja u potpunosti od hladno oblikovanih pocinkovanih profila. Svi profili su izrađeni od visokokvalitetnog čelika (~ 350-390N/mm²) obostrano pocinkovanog (275g/m²), obezbeđujući vrhunske performanse i kvalitet sistema. Metalni delovi i pribor su mašinski obrađeni, montaža se vrši brzo samo zavrtnjima, bez zavarivanja na licu mesta.

Toplo valjana (premazana i farbana)

Generalno, glavna nosiva konstrukcija industrijskih hala je napravljena od konstrukcije sa čvrstim srcem, od toplo-valjanih profila ili sa profilima od zavarenih limova. Stubovi se mogu dobiti od jednog toplo-valjanog profila I ili H, od cevi kružnog, pravougaonog preseka ili od kombinacije više profila i/ili zavarenih limova u kompozitni profil, a grede karakteriše napon savijanja i smicanja. Najracionalniji oblik preseka je onaj u I.

Betonska konstrukcija

Prilikom izbora glavne konstrukcije od betona vodi se računa o rasponima, dužini zgrade, protivpožarnosti i optimizaciji budžeta.

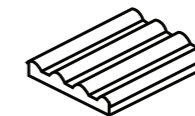
Sekundarna struktura

"Z" profil se koristi u većini situacija kao krovni nosač, zidni stubovi ili okviri prozora i vrata.

"C" profil se uglavnom koristi za zatvaranje po obodu metalnih konstrukcija. Sa jedne strane, profil je pričvršćen za vertikalne stubove objekta, a sa druge strane je pričvršćena sendvič ploča, valoviti lim ili OSB, zavisno od slučaja.



3. Zatvaranje objekta



Pored toga, nudimo širok spektar dodataka koji proširuju Vaše mogućnosti za gradnju ili izraz arhitektonske umetnosti.

Oblici, profili i dimenzije koje možete kombinovati su praktično neograničeni. Imate slobodne ruke da se izrazite na način na koji želite i da ocrtate jedinstvenost svoje konstrukcije.

Krovni i zidni sendvič paneli

Jezgro sendvič panela može biti izrađeno od: **PIR** (poliizocijanatna pena), **VM** (mineralna vuna). Debljine se kreću od 30 mm do 200 mm. Paneli imaju zaptivke na spojevima.

Lim je pocinkovan i prefarban polieterskom, PVDF ili PVC bojom. Dolazi sa zaštitnom folijom sa obe strane.

Namenska upotreba: krovovi, parametarske ograde, rashladni prostori, poljoprivredne i stočarske farme, prostori sa visokim temperaturama i predispozicijama za požar.

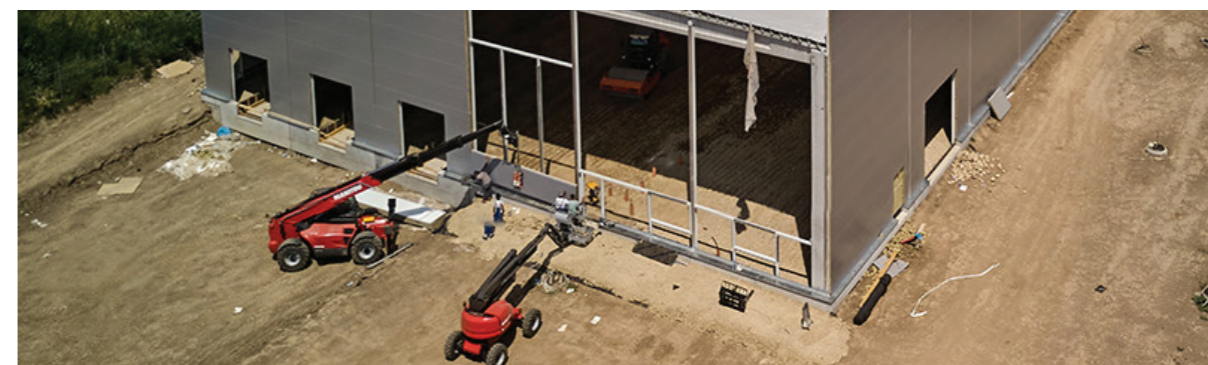
Valovita tabla

Debljine lima se razlikuju u zavisnosti od odredišta izabranog profila.

Valoviti lim je obojen obostrano, sa 25 mikrona spolja i 7 mikrona iznutra, osim profila 58. Visina preklopa: mali profili - od 8 mm do 45 mm; izgubljena oplata - profil od 58 mm; visoki profili - od 85mm do 200mm.

Namena: krovne i obodne ograde - mali profili, izgubljena oplata - profil 58 sa štancanjem, cirkulišuća i necirkulacijska terasa - visoki profil.

Ispоруka se vrši do potrebnih dimenzija, izbegavajući bilo kakve gubitke.



IV. Transport

Slažemo se da sinhronizujemo isporuku sa fazom izvršenja kako bismo izbegli prenatrpanost gradilišta.

 **Osiguravamo transport na lokaciji projekta.**



V. Montaža

Montažu mogu da urade ekipe specijalizovanih instalatera, Joris Ide partneri, ali i korisnik u sopstvenoj režiji na osnovu dostavljene dokumentacije.

Joris Ide će isporučiti zajedno sa materijalima, uputstvom za montažu i projektom tehničkog izvođenja. Tim Joris Ide pruža podršku nakon prodaje kako bi kupce pretvorio u partnere.



Imamo portfolio zadovoljnih kupaca. Možemo da vas povežemo sa bilo kojim prethodnim klijentom ako želite da saznate više o njihovoj interakciji sa nama.

Ispod su neki od projekata koje smo završili poslednjih godina. Fotografije su originalne i pripadaju nama. Ako želite, možete posetiti predstavnika Joris Ide na zahtev.

Prostor za skladištenje – Okrug Ilfov



Prostor za proizvodnju – Okrug Ilfov



Auto servis - Okrug Iași



Proizvodni i skladišni prostor - Okrug Călărași



Hala za događaje - Okrug Timiș



Prostor za skladištenje - Okrug Timiș



JORISIDE

THE STEEL FUTURE

Industrijski sistemi



+40 758 066 945



client.industrialsystems@jorisode.ro



www.jorisodebuildings.eu



facebook.com/jorisodebuildings

Podsećamo vas da se podaci predstavljeni u brošuri mogu vremenom promeniti i iz tog razloga preporučujemo da uvek proverite kada se poslednje ažuriranje dogodilo. Da biste bili sigurni da imate najnoviju verziju, savetujemo vam da posetite našu veb stranicu.

Mart 2022